

# STONE

## TECHNICAL DATA

### DOLOMIET GROEN

Andere benamingen: Grenna, Taiga Dolomit, Dolomite

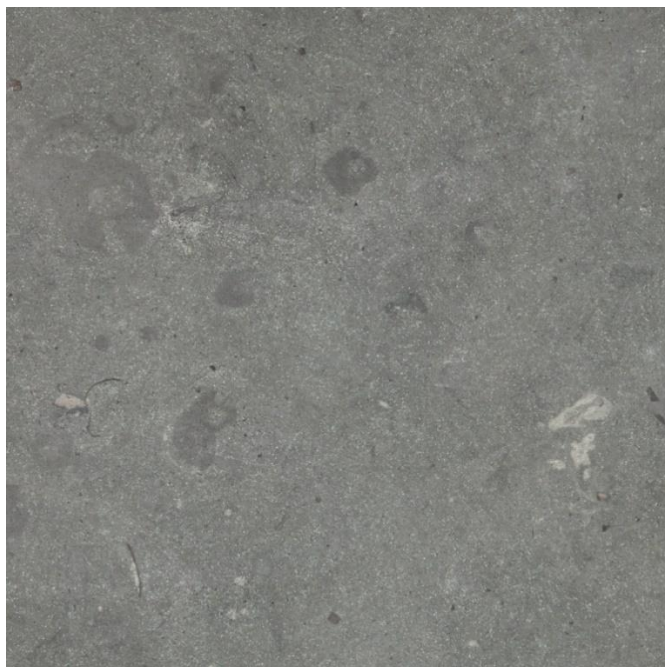
Kalksteen

Origine : Anröchte, Westfalen (Duitsland)

**Beschrijving:** Zandige kalksteen met donkergroene achtergrond en verspreide, donkere en licht fossielen. Soms met kleine ijzererts-kernen

**Eigenschappen:** kleurnuances komen altijd in meer of mindere mate voor, zelfs binnen éénzelfde partij. Soms zullen ronde, ietwat ruwere fossielen voorkomen, die door niet vaklui als cementvlekken' aanzien worden. Dit is een intrinsiek kenmerk van de Dolomit groen en kan dus geen aanleiding geven tot klachten.

**Opgelet:** Dolomit groen kan voor plaatsing uitkristalliseren aan het oppervlak (ruw aanvoelen). Dit is gemakkelijk te verwijderen met puimsteen of machinaal met een halfharde doek.



#### KENMERKEN - EUROPEAN STANDARD

	Declares value	
Schijnbaar volumieke massa (EN 1936)	kg/m <sup>3</sup>	2452
Porositeit (EN 1936)	vol. %	10.1
Druksterkte (DIN EN 1926)	N/mm <sup>2</sup>	116.2
Buigsterkte (DIN EN 12372)	N/mm <sup>2</sup>	17.1
Slijtsterkte Capon (NBN EN 14157)	mm	21.36
Slijtsterkte Amsler (NBN B15-223)	mm/1000mm	4.07
Vorstbestendigheid (NBN EN 12371)		240 cycli
Petrografie (NBN EN 12407)	Glauconiethoudende kwartsrijke (detritische) kalksteen (NBN EN 12670)	

**Gebruik :** Deze natuursteen is geschikt voor alle gebruik in binnen- en buitentoepassingen mits impregnatie.