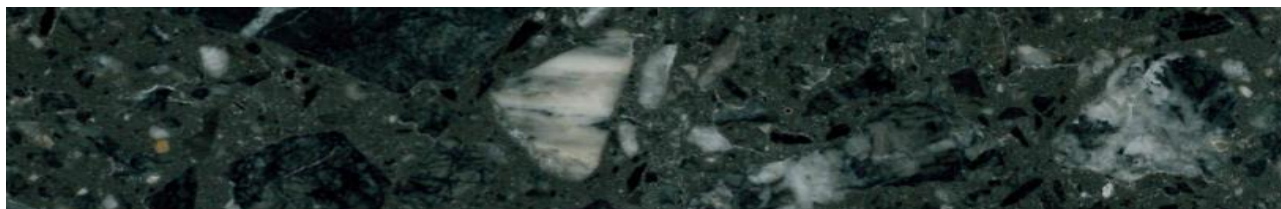


/ Bomarb্রে XXL TECHNISCHE EIGENSCHAPPEN

BOMARBRE MARMER-RESINE TECHNICAL CHARACTERISTICS
BOMARBRE MARBRE-RÉSINE CARACTERISTIQUES TECHNIQUES

Referentie / Ref. / Réf.	BOMARBRE QM-1012 Grigio Carnico Harsgebonden marmercomposiet - resinbonded marble coposite - composite de marbre lié a là résine
Afwerking/Finish/Finition	Verzoet - Honed - Adoucie
Keuze/Choice/Qualité	1



PRESTATIEKLASSEN TECHNICAL CHARACTERISTICS CARACTÉRISTIQUES TECHNIQUES			QM WAARDEN QM VALUES VALEURS QM
Water absorptie Water absorption Absorption d'eau	EN 14617-1:2005		≤0,2% (Volume)
Buigsterkte Flexural strenght Resistance à la réflexion	EN 14617-2:2008		11.5-24.6 MPa
Druksterkte Compressive strength Compression à la compression	EN 14671-15		90-120 Mpa
Slijsterkte Abraison resistance Résistance à l'abrasion de surface	EN 14617-4:2012		34.5-36 mm
Vorstweerstand Frost resistance Résistance au gel			Vorstbestendig 2/B Resistant 2/B Résistant 2/B
Vuurbestendigheid Fire resistance Résistance au feu	EN13501-1		Bestendig (A2fIS1) Resistant Résistant
Anti-slipwaarde Slip resistance Résistance au glissement	UNI EN 14231:2004		4-47 SRV
Denstiteit Density Densité	EN 14617-1:2005		2.50-2.60 kg/dm ³
Granulometrie Chipsize Granulometrie			1-25mm

STONE
Grote Steenweg 1, 9870 Olsene
T +32 9 388 91 11

www.stone.be
info@stone.be